

PL Instrukcja Instalowania BlueTECH

EN Installation Instruction of BlueTECH

ES Instrucción de instalación de BlueTECH

RU Инструкция по установке BlueTECH

1. PL Aby skonfigurować interfejs BlueTECH:

- Podpinamy BlueTECH do wiązki instalacyjnej.
- Instalujemy program BlueSoleil
- Podłączamy do gniazda komputera zewnętrzny adapter Bluetooth
- Uruchamiamy program BlueSoleil:

-Nastąpi automatyczne wyszukiwanie urządzeń bluetooth-

- EN To configure the BlueTECH interface you need to:
- Connect BlueTECH to the wireset.
 - Install the BlueSoleil program
 - Connect the external Bluetooth adapter to your computer
 - Start the BlueSoleil program:

-The Bluetooth device search will start automatically-

- ES Para configurar la interfaz Bluetooth:
- Conectamos la interfaz a los arnés de cableado
 - Instalamos el programa BlueSoleil
 - Conectamos el adaptador Bluetooth externo al puerto USB en el ordenador
 - Ejecutamos el programa BlueSoleil:

-Buscará automáticamente los dispositivos Bluetooth-

- RU Для настройки интерфейса BlueTECH:
- Подключаем BlueTECH к связке проводов
 - Устанавливаем программу BlueSoleil
 - Подключаем к гнезду компьютера внешний адаптер bluetooth
 - Запускаем программу BlueSoleil:

-Произойдёт автоматической поиск устройств bluetooth-

2. PL Po wczytaniu wszystkich urządzeń znajdujących się w otoczeniu odnajdujemy ikonę ze znakiem zapytania i nazwą BlueTech

- Klikamy 2 razy w w ikonę BlueTECH i otrzymujemy okno parowania urządzenia
- EN After all the devices are found, please find the one with the question mark under the name BlueTECH.
- Click twice on the BlueTECH icon and the system will pare the devices
- ES Después de búsqueda todos los dispositivos en el entorno, nos encontramos un icono con el nombre de BlueTech
- Hagamos clic dos veces sobre el icono y obtenemos una ventana BLUETECH de emparejamiento
- RU После прочтения всех устройств находящихся в близости находим иконку со знаком вопроса и названием BlueTech
- Нажимаем 2 раза на иконку BlueTECH и получаем окно спаривания устройства

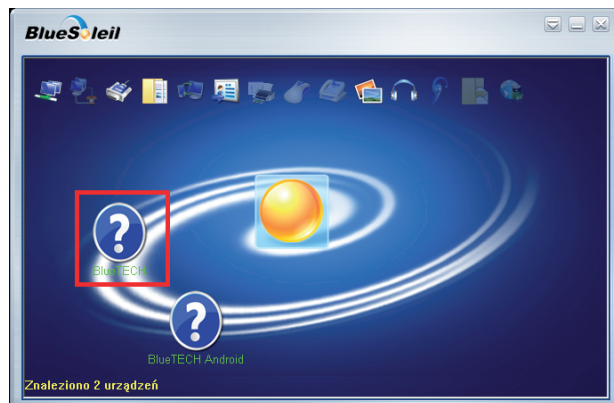
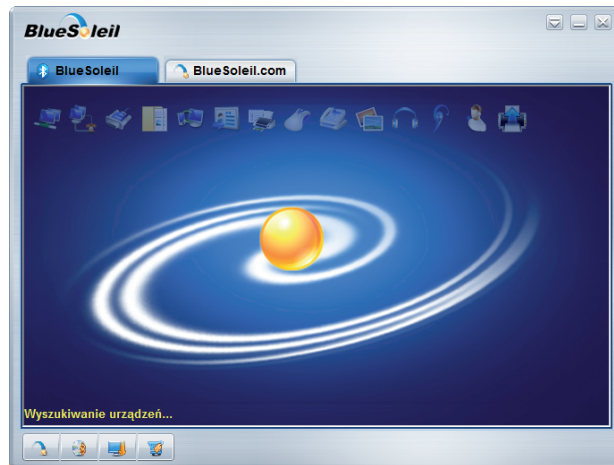
PL Aby skorzystać z interfejsu BlueTECH potrzebujemy:

- Interfejs BlueTECH
- Oprogramowanie BlueSoleil firmy IVT (<http://www.bluesoleil.com>)
- Zewnętrzny adapter Bluetooth

- EN To use the Blue TECH interface you need:
- BlueTECH interface
 - BlueSoleil software from IVT (<http://www.bluesoleil.com>)
 - The external Bluetooth adapter

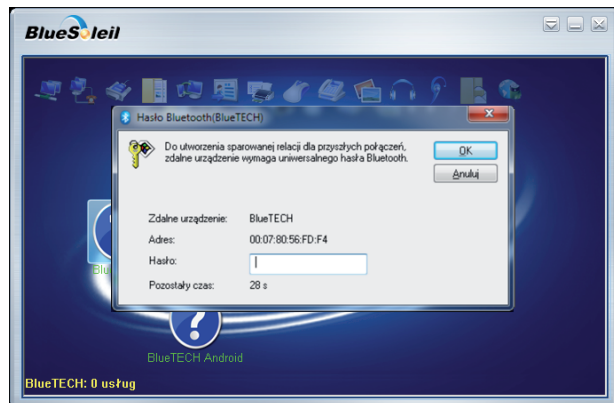
- ES Para utilizar el interfaz Bluetech necesitamos:
- El interfaz BlueTECH
 - IVT BlueSoleil software (<http://www.bluesoleil.com>)
 - Adaptador Bluetooth externo

- RU Для использования интерфейса BlueTECH необходимо:
- Интерфейс BlueTECH
 - Программное обеспечение bluesoleil фирмы IVT (<http://www.bluesoleil.com>)
 - Внешний адаптер Bluetooth



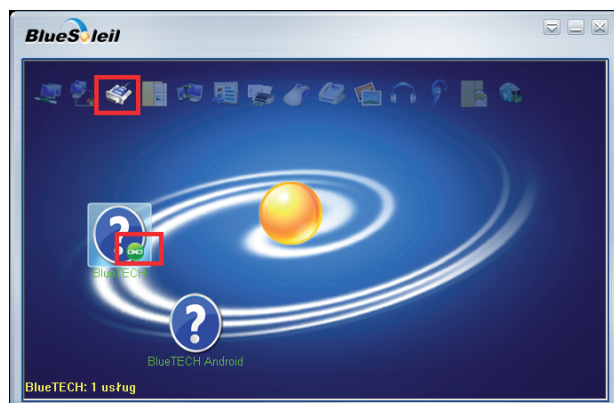
3. PL Wpisujemy hasło parowania: 1234 i klikamy OK

- EN please enter password: 1234 - and click OK
- ES Introducimos la contraseña de conexión: 1234 y hagamos clic OK
- RU Вписываем пароль спаривания: 1234 и нажимаем OK



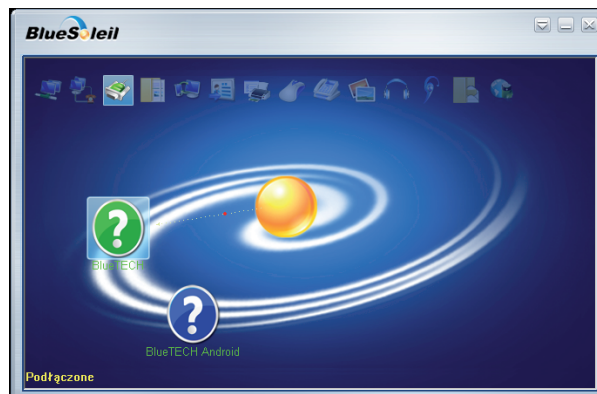
4. PL Po wpisaniu poprawnego hasła zobaczymy zieloną ikonkę potwierdzającą poprawość sparowania, a na pasku zadań programu zobaczymy ikonę portu szeregowego w którą klikamy 2 razy

- EN After entering the right password the green icon will appear confirming the paring of devices. Click twice on the vertical port icon.
- ES Después de introducir la contraseña correcta, veremos el icono verde demostrando la exactitud de la sincronización y en la barra de tareas en el programa veremos el icono del puerto serie, a continuación, hagamos clic dos veces:
- RU После ввода правильного пароля увидим зелёную иконку, подтверждающую правильность спаривания, а на панели задач программы увидим иконку последовательного порта, на которую нажимаем 2 раза



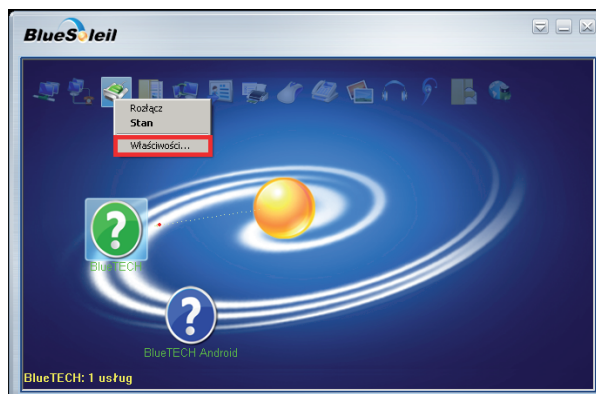
5. **PL** · Animowane łącze będzie obrazować poprawność procesu komunikacji

- EN** · You will see the animation the correct communication process
- ES** · Conexión animado ilustrará la corrección de los procesos de comunicación
- RU** · Если всё было сделано правильно, то увидим следующее изображение



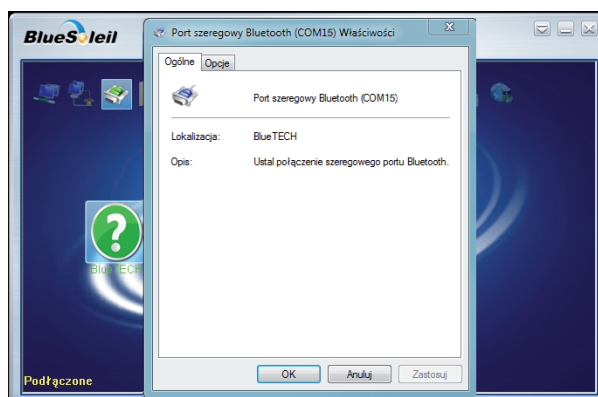
6. **PL** · Prawym klawiszem myszy klikamy w ikonę portu COM
· Zaznaczamy „Właściwości”

- EN** · Right-click the port icon COM
· Choose "Properties"
- ES** · Hagamos clic con el botón derecho en el icono de puerto COM
· Elegimos „Propiedades"
- RU** · Нажимаем правой кнопкой мышки в икону порта COM
· Выбираем „Свойства"



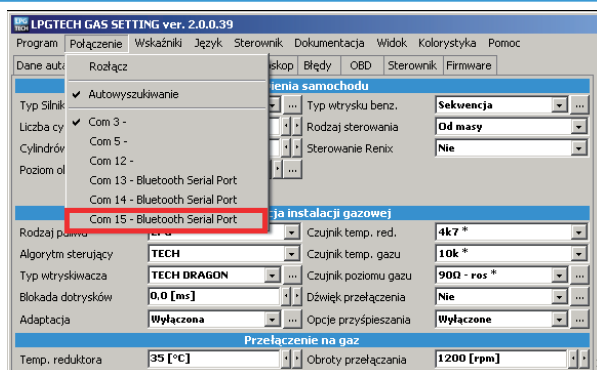
7. **PL** · Wyświetlił się okno z numerem portu com przypisanego do interfejsu

- EN** · You will see the communication window with the com port assigned to the interface
- ES** · Se mostrará una ventana con el número de puerto COM asignado al interface
- RU** · Появится окно с номером порта, на котором было установлено подключение



8. **PL** · W programie LPGTECH Gas Setting pod zakładką „Połączenie” zaznaczamy port COM przypisany do interfejsu.

- EN** · In the LPGTECH Gas Settings program, under "Connection", please choose the COM port assigned to the interface.
- ES** · En el programa LPGTECH Gas Settings en la ficha „Conexión”, seleccionamos el puerto COM asignado a la interfaz.
- RU** · Теперь достаточно в программе LPGTECH GAS SETTING выбрать из закладки „Подключение” номер порта, на котором была установлена связь с интерфейсом.



PL Uwaga: Niektóre operacje w programie BlueSoleil mogą trwać przez dłuższy czas. Aby ponownie wyszukać urządzenia bluetooth kliknij dwa razy na ikonę żółtej kuli. Aby ponownie połączyć się z urządzeniem BlueTech – zaznacz jego ikonę i kliknij dwa razy na ikonę portu COM.

EN Note: The speed of the process in BlueSoleil program may vary. To find the Bluetooth device again, please click twice on the yellow ball icon. To connect to BlueTech device again – please highlight the BlueTech icon and click twice on the COM port icon.

ES Nota: Algunas operaciones en BlueSoleil pueden durar mucho tiempo. Para buscar otra vez un dispositivo bluetooth, hagaamos doble clic en el icono de la bola amarilla. Para volver a conectar con el BlueTech - Seleccionamos su icono y hagamos doble clic en el icono del puerto COM.

RU Внимание: Некоторые операции в программе BlueSoleil могут длиться в течении продолжительного времени. Чтобы снова найти устройство bluetooth щёлкните дважды в икону с жёлтым шаром. Для повторного подключения с устройством BlueTech – выберите его значок и дважды нажмите на икону порта COM.