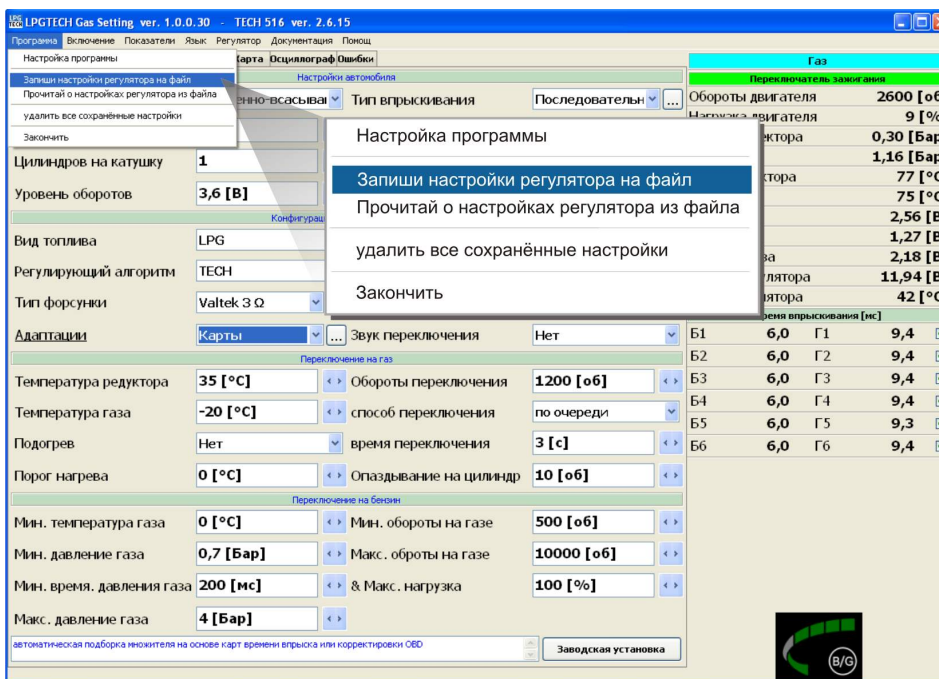


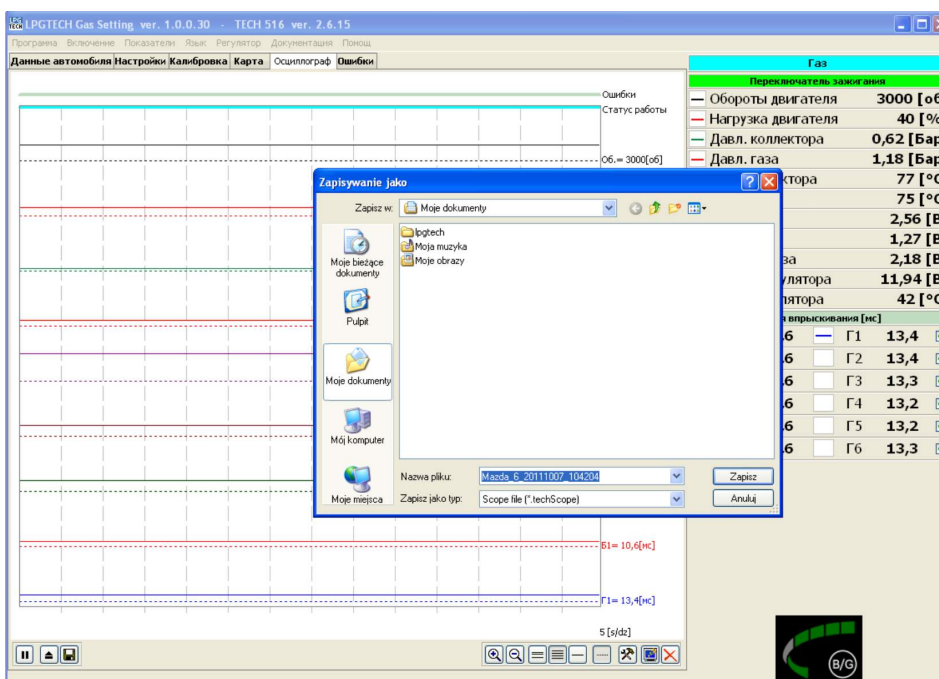
Если Вы не уверены, что Ваша газовая инсталляция с контроллером TECH работает правильно, вышлите настройки контроллера на [help@lpgtech.pl](mailto:help@lpgtech.pl)

## ЗАПИСЬ НАСТРОЕК В ФАЙЛ

Настройки могут быть записаны следующим образом:



1. Нажмите “ЗАПИСАТЬ НАСТРОЙКИ В ФАЙЛ”

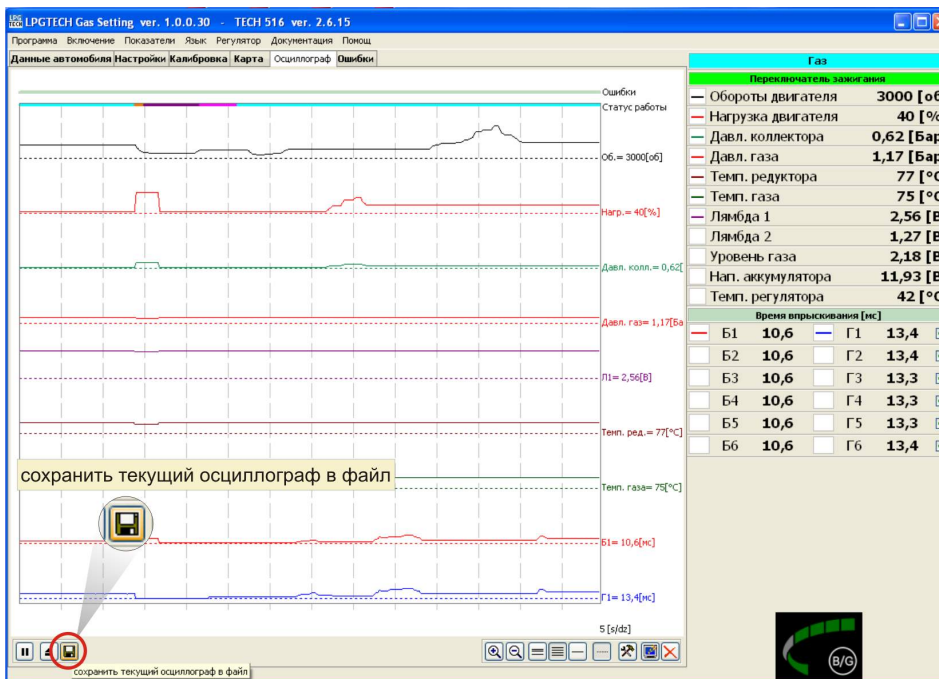


2. Выберите место и нажмите “ЗАПИСАТЬ”

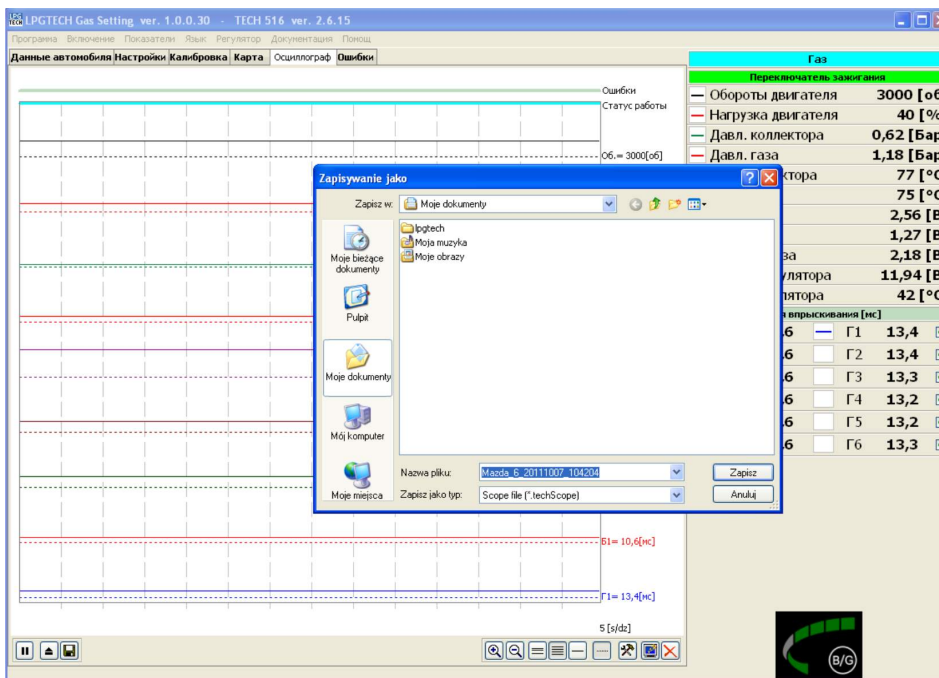
Если установки контролера ТЕСН правильные, но всё же остаются проблемы с работой газовой инсталляции, запишите осциллограф езды и вышлите его на [help@lpgtech.pl](mailto:help@lpgtech.pl)

## ЗАПИСЬ ОСЦИЛЛОГРАФА В ФАЙЛ

Необходимо проехать с компьютером, подключенным к контроллеру ТЕСН. После окончания езды, записать осциллограф следующим образом:

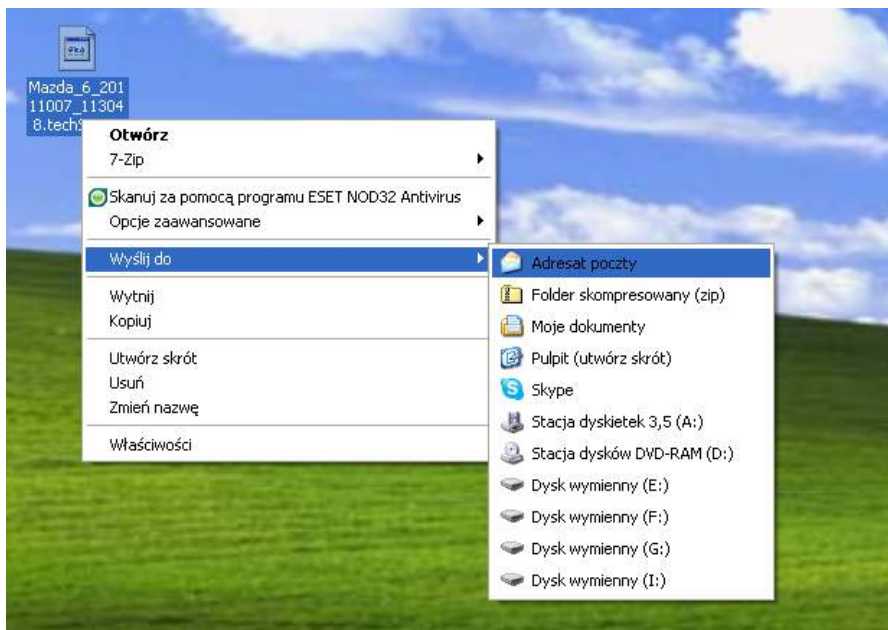


### 1. Нажмите “ЗАПИСАТЬ ТЕКУЩИЙ ОСЦИЛЛОГРАФ В ФАЙЛ”

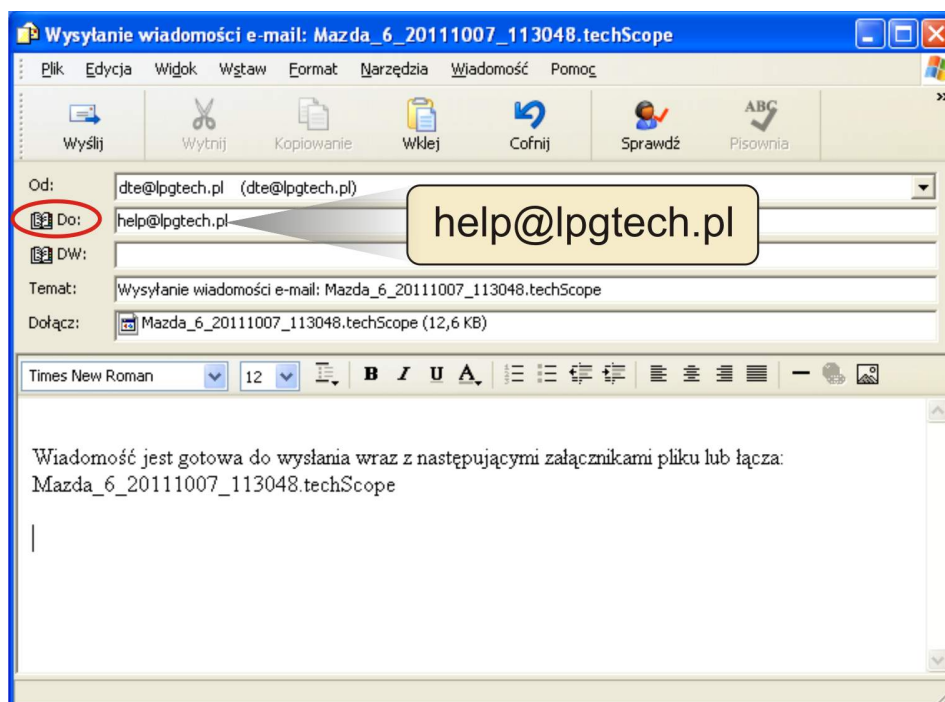


### 2. Выберите место и нажмите “ЗАПИСАТЬ”

Записанный файл можно выслать следующим образом:



На записанный файл надо нажать правой кнопкой мышки и выбрать следующее:  
1 - “Выслать до”  
2 - “Адресат почты”



В открытом окне, в поле “До”, обозначенном красным ободком, необходимо вписать адрес [help@lpgtech.pl](mailto:help@lpgtech.pl) и далее нажать кнопку “Выслать”.